

107年度第1次彰化縣轄內各級道路維護聯繫會議



簡報單位：彰化縣政府工務處

主持人：林慶濠 科長

中華民國 107年 01 月 17 日

● 議題一：106年度本府補助各公所辦理路平專案經費執行情形：

說明：目前尚有彰化市、員林市、鹿港鎮、田中鎮、埤頭鄉、芬園鄉及秀水鄉等7公所未核銷，請各公所說明。

決議：106年度本府補助各公所執行路平專案經費，已辦理年度經費保留完成，請各公所務必於3月31日前送本府憑辦核銷事宜。

議題二：本府辦理107年度縣鄉道道路 養護計畫第一批孔蓋下地檢討 事宜：

說明：

- (一)107年度縣鄉道養護路段計21條，須辦理孔蓋下地路段計16條。
- (二)請各管線單位針對本府養護路段，如有管線汰換等道路申挖需求，請於107年2月28日前提出申請，如涉及貴單位不同部門業務，亦請務必轉知。

107年度縣道路段 計9條

1.和美鎮-和港路 (縣道134線)



- 起點:西川路 終點:道周路
- 路面嚴重破損及標線模糊不清
- 南側段長度515m (寬9.4m)
- 北側長度335m (寬12.5m)

2.福興鄉-員鹿路一段(縣道135)



- ❑ 起點:144甲線
終點:南環路(交界)
路面嚴重破損及標線模糊不清
- ❑ 建議改善長約1,000m(寬約14m)

3.彰化市-彰和路(縣道138)



- 起點:線東路二段
- 終點:彰和路二段123號
- 路面嚴重破損及標線模糊不清
- 建議改善長約1,000m(寬約12m)

4.和美鎮-彰草路二段(縣道139甲)



- 起點：嘉佃路(交界)
- 終點：彰草路二段12.5K
- 路面嚴重破損及標線模糊不清
- 建議改善長約600m(寬約12.5m)

5. 伸港鄉-中興路一段(縣道134線)



- 起點：新港路
- 終點：中興路一段141巷26號
- 路面嚴重破損及多處管挖造平路面下陷不平
- 建議改善長度400m (寬18m)

6.社頭鄉-山腳路三段(縣道137線)



- 起點：A段(彰86鄉道路口)、B段(山腳路三段322巷)
- 終點：A段(湳雅國小)、B段(山腳路三段601巷)
- 路面嚴重破損及標線模糊不清
- 建議改善長約1.34km(寬約10m)

7.埔鹽鄉-柳橋五路南側(縣道144線)



- 起點:129號 終點:平面道路
- 路面嚴重破損及標線模糊不清
- 建議改善長約2,500m(寬約7.5m)

8. 溪湖鎮-西環路市區道路(縣道148線)



- 起點：德華街
- 終點：中央公路(台19線)
- 路面嚴重破損及標線模糊不清
- 建議改善長約300m(寬約18.0m)



- 起點:14號 終點:32號
- 路面嚴重破損及標線模糊不清
- 建議改善長約700m(寬約18m)

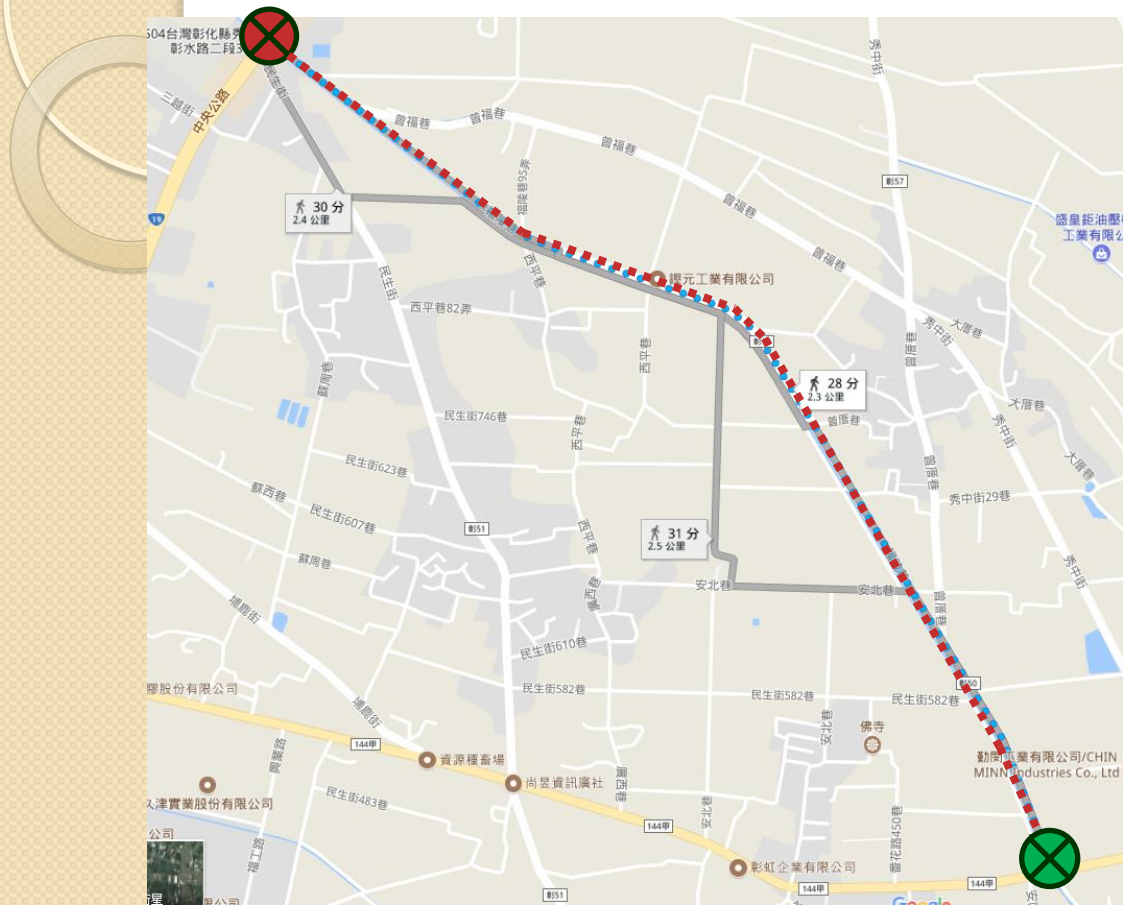
107年度鄉道路段 計13條

1.福興鄉-鎮平街(彰29)



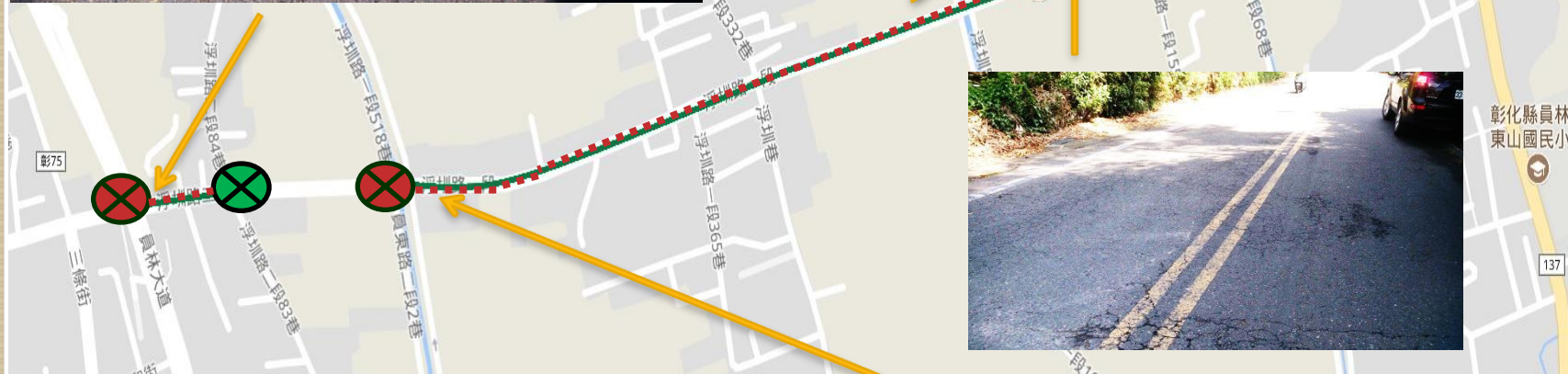
- 起點：鎮平街21-160號
終點：鎮平街13號
路面嚴重破損及標線模糊不清
- 建議改善長約900m(寬約9m)

2.秀水鄉-福陵巷(彰50)



- 起點：福陵巷12號 終點：番花路
- 路面嚴重破損及標線模糊不清
- 建議改善長約2,300m(寬約9m)

3.員林市-浮圳路(彰76)

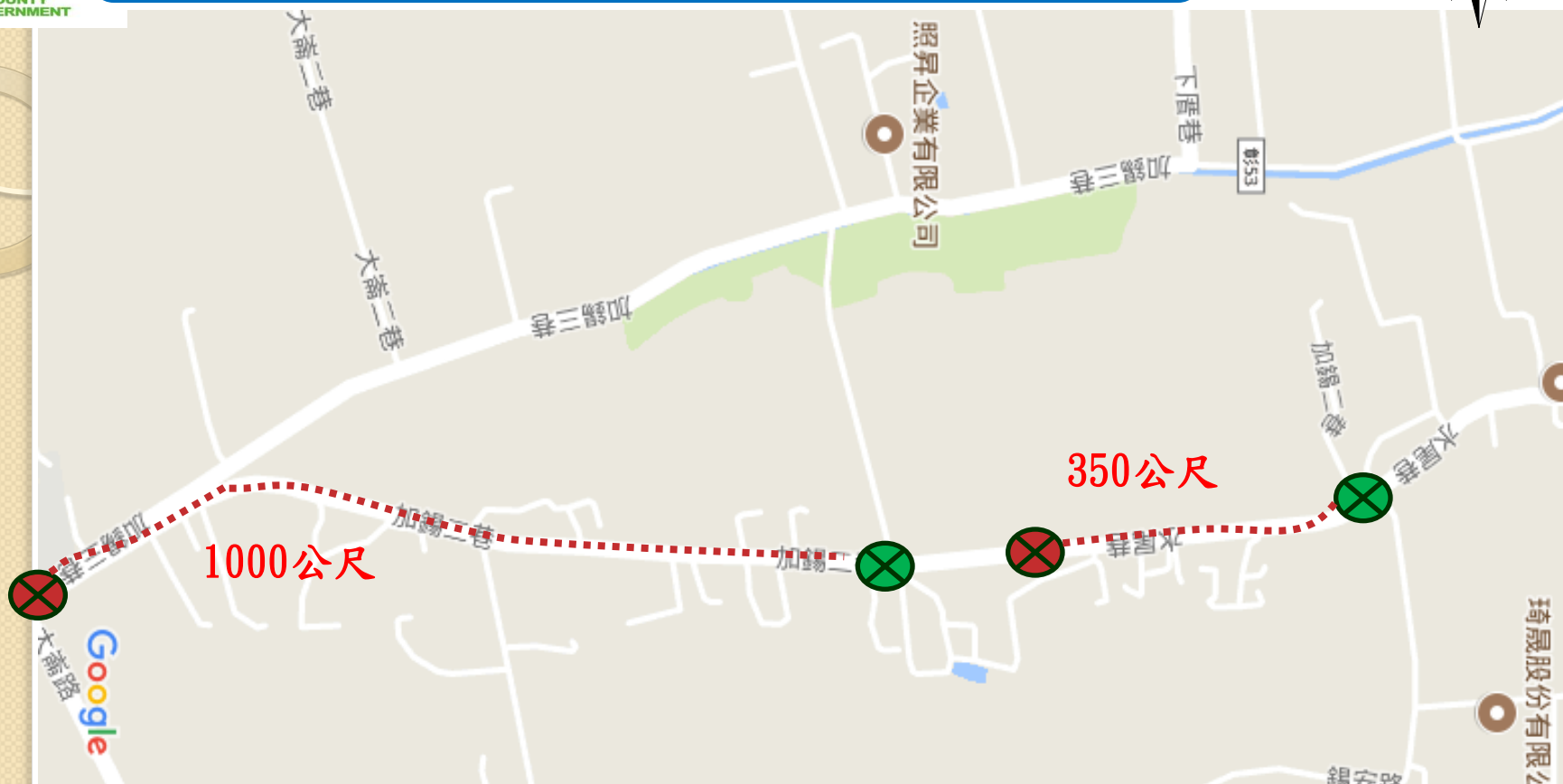


- 起點:A段(員林大道)、B段(浮圳路518巷)
- 終點:A段(浮圳路84巷)、B段(山腳路)
- 路面嚴重破損及標線模糊不清
- 建議改善長約1.48km(寬約12m)

4.田中鎮及社頭鄉-社斗路(彰154)



5.大村鄉-加錫二巷(彰55)



- A段起點:大崙路 B段起點:水尾巷
- A段終點:加錫二巷30之2號 B段終點:新舊交接
- 路面嚴重破損及標線模糊不清
- 建議改善長約1.35km(寬約6~7m)

6.永靖鄉-永福路一段(彰142-1)



- 起點:永福路一段713巷
- 終點:鳳美路
- 路面老舊龜裂及不平情形
- 建議改善長約800m(寬約12.5m)

7.田中鎮-中州路二段(彰142-1)



8.埔鹽鄉-好金路(彰38-1)



- 起點:26號之17 終點:22號之3
- 路面嚴重破損及標線模糊不清
- 建議改善長約730m(寬約9m)

9.竹塘鄉-長春路(彰171)



- 起點：長春路34號 終點：彰170線
- 路面嚴重破損及標線模糊不清
- 建議改善長約1.7km(寬約6m)



- 起點：彰167 終點：潭墘路31號
- 路面老舊破損嚴重
- 建議改善長約850m(寬約8m)

11.溪州鄉-文化路(彰182)

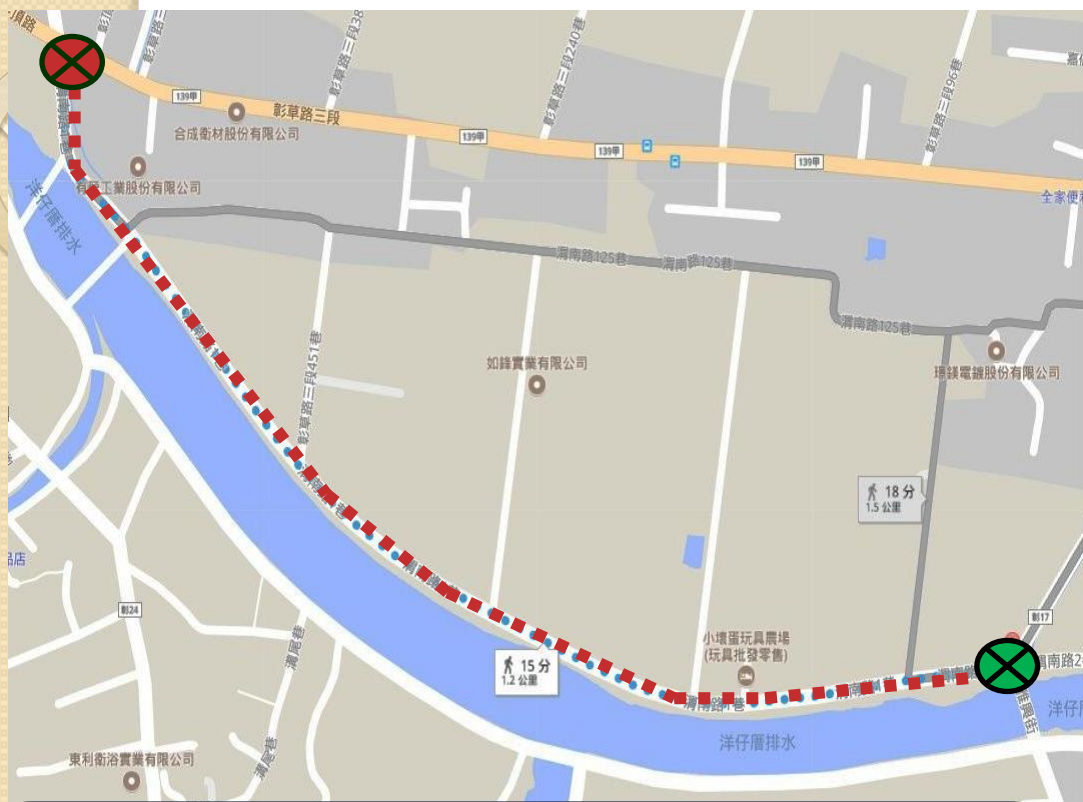


- 起點:文化路90號 終點:美元橋
- 部分路面破損
- 建議改善長約650m(寬約10m)

12.員林市-中山路(市區道路)



13.和美鎮-渭南路1巷(環河街)



- 起點：渭南路(彰17)
- 終點：彰草路三段(縣道139甲)
- 路面嚴重破損及標線模糊不清
- 建議改善長約1,200m(寬約9.5m)

簡報結束
敬請指教